

Почему МОБОТИХ?

Инновационные решения в области видеотехнологий



Beyond Human Vision

МОБОТИХ



«Наша миссия, которая заключается в том, чтобы «выйти за рамки обозримого», — это основа философии, признающей, что видеонаблюдение является частью более широкого потенциала, где MOBOTIX становится основополагающей платформой для инновационных решений задач реального мира в сфере производства, розничной торговли, здравоохранения, транспорта и во многих других областях».

Томас Лаустен, генеральный директор MOBOTIX

Роль пионера в отрасли систем видеонаблюдения

MOBOTIX — не просто рядовой производитель камер

Мы не считаем себя обычным производителем камер. С точки зрения «Интернета вещей» (IoT), наши системы видеонаблюдения представляют собой компьютеры с объективами, интеллектуальными функциями и встроенной памятью. Компания MOBOTIX является истинным пионером на мировом рынке. Мы разрабатываем решения на основе немецких технологий и конструкторских разработок, которые ценятся за особое новаторство и высокое качество. MOBOTIX отличается бескомпромиссно надежными и интеллектуальными решениями, которые при желании можно расширить практически без ограничений. Кроме того, они обеспечивают инвестиционную безопасность в долгосрочной перспективе.

Компания сохраняет свои основные ценности и ДНК, в том числе, например, собственное аппаратное и программное обеспечение и видекодек MxPEG+, разработанные специально для систем безопасности и предоставляющие огромные преимущества в случае кибератак и киберугроз. Однако мы не только сохраняем оригинальную ДНК нашей компании, но и повышаем открытость наших систем для интеграции и удобство использования. Наши камеры поддерживают отраслевой стандарт ONVIF, что облегчает их использование в системах управления видео сторонних производителей и интеграцию в проекты.

Видеорешения MOBOTIX — это правильный выбор для тех, кому нужна интеллектуальная система, способная улучшить повседневную деятельность компании, повысить безопасность и качество жизни. Чтобы выполнить это обещание, мы предлагаем оптимальное сочетание сетевого оборудования, программного обеспечения и сервисных продуктов.



Интегрированные интеллектуальные технологии

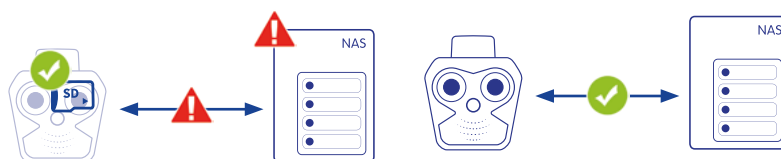
Мы выпускаем не камеры, а компьютеры с объективом

IP-видеосистемы MOBOTIX были оптимизированы для работы с удаленными приложениями и облачными технологиями, так как камеры могут уменьшать требуемую пропускную способность канала при передаче видео благодаря масштабированию размера передаваемого изображения и частоты кадра. При этом наличие

виртуальной системы PTZ в камерах позволяет сохранить детальное изображение полностью. Таким образом, камеры сохраняют видео высокого разрешения в своей памяти и по запросу осуществляют прямую трансляцию или воспроизведение по каналам с низкой пропускной способностью. Кроме того, камеры MOBOTIX

способны по сети или через Интернет управлять циклическим буфером видео на основе заданных событий. Канал прямой трансляции и записанное видео обладают высокой степенью защиты, так как шифрование видео выполняется непосредственно в самой камере.

В каждую камеру MOBOTIX встроена карта памяти MicroSD, которая служит устройством хранения резервных копий и продолжает записывать видео в случае выхода из строя внешнего сетевого записывающего устройства (хранилище архивов MxFFS). Сразу после восстановления соединения камера выполняет ресинхронизацию записей с центральной записывающей системой. Таким образом, для восстановления после отказа не требуется отдельного устройства цифровой записи (NVR) или отдельной системы управления видео (VMS).



Коррекция искажений в камере в режиме реального времени

Адаптивное управление пропускной способностью

Анализ прямой трансляции в камере

Простая настройка

Интуитивно понятные функции управления



Децентрализованная концепция

Наше самое важное и уникальное преимущество

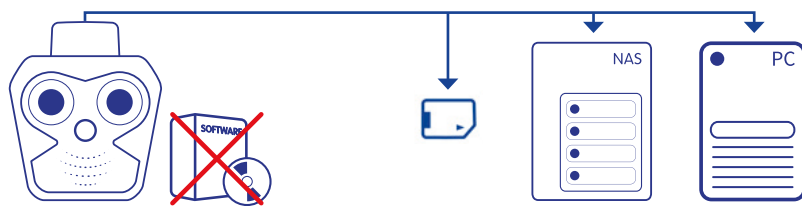
Первым продуктом компании MOBOTIX стала IP-камера со встроенной поддержкой записи и управления устройствами цифровой записи (DVR). Это было первое в мире решение такого рода. Децентрализованный подход стал революцией в области видеонаблюдения: Камера стала полностью самостоятельным устройством, что впервые позволило отказаться от дорогостоящей центральной записывающей системы.

Децентрализованные системы MOBOTIX не требовательны к вычислительным ресурсам даже при съемке с мегапиксельным разрешением. Следовательно, они более экономичны и масштабируемы по сравнению с традиционными централизованными системами.

При подключении новых камер достаточно добавить дополнительные устройства для хранения данных. Не нужно ни отдельного сервера, ни лицензий на ПО для записи видео. Эта недорогая, практически не требующая обслуживания система экономит значительные средства на протяжении всего срока эксплуатации.

Камеры MOBOTIX являются децентрализованными, так как они оснащены системой управления видео с функциями внутренней видеозаписи, сигнализации и управления памятью.

Камерам MOBOTIX не требуется лицензионного ПО для записи, хранения и управления видео, так как они поставляются уже со встроенным ПО для управления видео.



Анализ видеоданных и внутренняя видеозапись

Без компьютера

Без дополнительного ПО

Без устройства цифровой записи

Без единой точки отказа

Очень легко масштабируемая система с максимальной надежностью

MOBOTIX



Великолепное качество изображения

Только лучшие компоненты дают наилучшие результаты

Отличное изображение начинается с отличных технологий. Легендарная история наших инноваций побуждает многих специалистов по охранам системам всегда делать выбор в пользу решений MOVOTIX. Все наши флагманские продукты тщательно разрабатываются с применением самых передовых оптических, электронных и производственных технологий, а также технологий обеспечения качества. Мы применяем только видеосенсоры CMOS высочайшего качества и разрабатываем ПО для обработки изображений, которое позволяет нашим камерам обеспечивать исключительную четкость и точность изображений. Устройства MOVOTIX постоянно совершенствуются в наших лабораториях в Германии.

Низкая освещенность не проблема

Максимальное разрешение цветных и черно-белых видеосенсоров составляет 6 МП. Благодаря новым цветным видеосенсорам с более высокой светочувствительностью дневные камеры MOVOTIX с цветными видеосенсорами часто могут использоваться круглосуточно даже в условиях слабой освещенности.

Большая производительность, больше интеллектуальных функций

Последние модели децентрализованных камер MOVOTIX на базе технологий «Интернета вещей» (IoT) используют мощный процессор и программную платформу, позволяющие увеличить частоту кадра и получить более резкое

и детальное изображение. Например, в формате Full HD частота кадра может достигать 34 кадр/с. Таким образом, это позволяет получать более качественное изображение даже при быстрых движениях. Камеры последнего поколения не только быстрее. Они также предлагают больше возможностей использования программных приложений, таких как 3D-анализ с MxActivitySensor 2.1 и другие аналитические функции. Регулярное обновление программного обеспечения позволяет постоянно повышать производительность интеллектуальных систем камер. Поэтому каждая система видеонаблюдения MOVOTIX на базе технологий «Интернета вещей» (IoT) — это выгодное вложение в будущее.



Перед отгрузкой каждая камера проходит испытания при экстремальных температурах.



Уникальная модульная конструкция системы

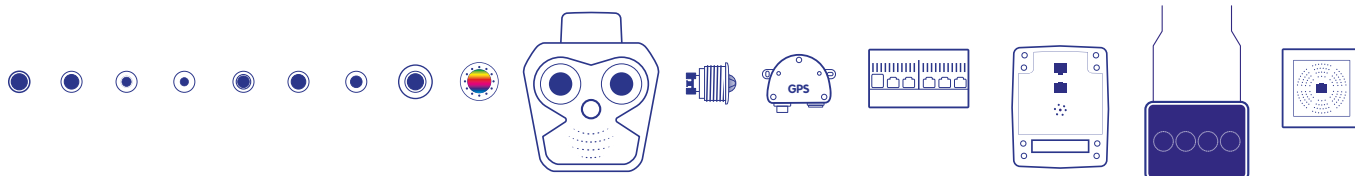
M16 AllroundDual — уникальный дизайн MOBOTIX

Популярная камера AllroundDual от MOBOTIX отличается оптимальным соотношением гибкости и функциональных возможностей, продолжая тенденцию к модульности систем. M16 — камера со сменными видеосенсорами для дневной, ночной и тепловизионной съемки, оснащенная флэш-памятью, микрофоном, динамиком, пассивным ИК-датчиком (PIR) и другими опциональными модулями.

Погодоустойчивая камера (IP66) с комплексным пакетом встроен-

ных инструментов и функций для управления кибербезопасностью предлагает широкие возможности применения и множество вариантов интеграции. Кроме того, камера M16 наглядно доказывает, что стандарты и инновации действительно могут сосуществовать в одной системе, например, в устройстве видеонаблюдения MOBOTIX с поддержкой ONVIF, в которой видеокодек MxPEG+, специально разработанный для систем безопасности, успешно сочетается с отраслевым стандартом H.264.

Преимуществом камеры M16, как и всех моделей MOBOTIX, является регулярное обновление программного обеспечения, что гарантирует надежность и дополнительно улучшает функционал. Поэтому M16 считается одной из самых интеллектуальных и гибких камер на рынке.



Легко узнаваемый дизайн MOBOTIX

Возможность быстрого изменения конфигурации для адаптации к различным сферам применения за счет комбинирования двух видеосенсоров

Легко заменяемые видеомодули

Разборка камеры не требуется

MOBOTIX



Качество и надежность

Самые прочные камеры в отрасли

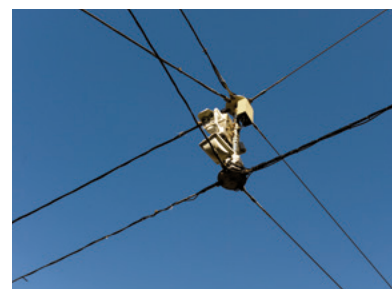
Компания MOBOTIX предлагает высококачественные охранные видеосистемы, обеспечивающие комплексную безопасность в современном сетевом мире. Области применения охватывают объекты повышенной опасности, такие как тюрьмы, аэропорты или футбольные стадионы, так как у систем MOBOTIX отсутствуют ограничения по количеству пользователей или камер. Профессиональная система управления видео и анализ видеоданных являются частью комплексной системы, которая предлагается бесплатно и без каких-либо лицензионных сборов. Также бесплатно предоставляются обновления для загрузки, что позволяет превращать любой продукт MOBOTIX в перспективное решение.

Минимальное техническое обслуживание

Каждая камера MOBOTIX для установки вне здания — это надежный объект инвестирования, рассчитанный на долговременную эксплуатацию в самых суровых условиях, в том числе температурных. При установке вне зданий не требуется дополнительных кожухов или систем контроля микроклимата. Камеру защищает усиленный корпус из стеклопластика, устойчивый к воздействию коррозии и прямых солнечных лучей.



Камера MOBOTIX установила мировой рекорд как самая высокая веб-камера в мире. В 2011 году научная группа Ev-K2-CNR из Бергамо (Италия) установила камеру MOBOTIX стандартной комплектации на близлежащей горе Кала-Патхар на высоте 5675 метров над уровнем моря. Она передает потрясающие изображения горы Эверест (8848 м над у. м.).



Благодаря низкому энергопотреблению и минимальной нагрузке на сеть все, что нужно камерам MOBOTIX для подключения к сети и питания, — это кабель Ethernet.

Сделано в Германии

Средняя наработка на отказ (MTBF): 80 000 часов (более 9 лет)



Комплексная кибербезопасность

Концепция MOVOTIX «Кактус»

Компания MOVOTIX разработала уникальную концепцию «Кактус» для надежной и полной защиты комплексных охранных видеосистем. Защитите себя от серьезных хакерских атак с помощью интеллектуальной видеосистемы, которая всегда готова к работе и может противостоять постоянно меняющимся вызовам нашего мира. Система обеспечит сохранность ваших данных и защитит их от кражи.

С системами MOVOTIX вы неприкосновенны

Чтобы повысить уровень сетевой безопасности и защитить частную жизнь, в IP-камеры MOVOTIX встроено большое количество специальных технологий безопасности:

- Пользовательский пароль можно сбросить, только вернув камеру в компанию MOVOTIX, т. е. все лазейки для воров и хакеров закрыты.
- Возможность создавать очень длинные пароли (до 99 символов) на основе алгоритма безопасного хеширования SHA-512 и отображение уровня надежности пароля.
- Веб-сервер камеры распознает и блокирует выполнение внешних скриптов.
- Эффективная защита от атак методом «грубой силы», в которых хакеры систематически пытаются подобрать пароль, а также оповещение по электронной почте при каждой повторной попытке входа.
- Предотвращение сканирования сетевых адресов за счет присвоения отдельных номеров каждому порту.
- Эксклюзивный доступ к камерам только с указанных IP-адресов.
- Высокозащищенное 128-битное шифрование данных на всех устройствах хранения и каналах передачи (MxFFS).
- Проверенное встроенное ПО камер с цифровой подписью и защитой от вредоносных программ.
- Каждый запрос на доступ к камерам автоматически регистрируется веб-сервером.



Кибератаки являются сегодня серьезной проблемой, даже для охранных видеосистем MOVOTIX предлагает решение, которое существенно превосходит отраслевые стандарты

Комплексная концепция безопасности на базе шифрования

Система MOVOTIX успешно протестирована независимой компанией

MOVOTIX



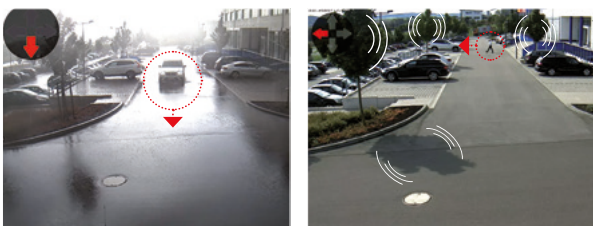
MxActivitySensor

Самый надежный видеосенсор в самых сложных ситуациях

MxActivitySensor — революционная технология MOBOTIX, которая регистрирует только перемещения людей и объектов, одновременно игнорируя ненужные изменения, такие как дождь, снег, облака или колебания деревьев и кустов от ветра. Разработав видеосенсор MxActivitySensor, компания MOBOTIX создала принципиально новую систему распознавания движения на видео, позволяющую уменьшить число ложных оповещений до 90% по сравнению с обычными системами распознавания движения на видео (VMD).

Революционная технология

Решение MxActivitySensor превосходит возможности традиционных систем распознавания движения в плане точности распознавания обычных действий людей и транспортных средств. Эта революционная технология на годы вперед опережает развитие всех других VMD-систем.



Компенсация погодных условий

Отсутствие затрат

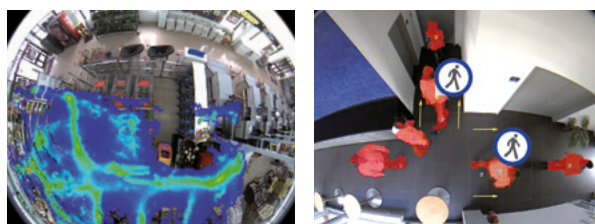
Автоматическая настройка



MxAnalytics

Анализ видеоданных и распознавание поведения

Камеры MOBOTIX с технологией Hemispheric превосходно подходят для наблюдения в магазинах и на других предприятиях розничной торговли. Компания MOBOTIX интегрировала программный пакет для анализа видеоданных в саму камеру, что позволяет получать карты интенсивности движения, выполнять подсчет объектов в заданных пользователем коридорах и автоматически создавать отчеты. Эти программы также анализируют поведение движущихся объектов и могут автоматически генерировать сигналы тревоги, если эти объекты, например, останавливаются, поворачиваются или изменяют направление движения. Для анализа видеоданных не требуется рабочая станция и передача данных по сети, поскольку их обработка осуществляется непосредственно в камере. Это, разумеется, позволяет повысить надежность и сократить общие расходы на систему.



Карта интенсивности движения с тепловыми пятнами, несколькими поведенческими событиями, а также со статистикой по посетителям и объектам

Без дополнительного оборудования и программного обеспечения

Абсолютно бесплатная лицензия

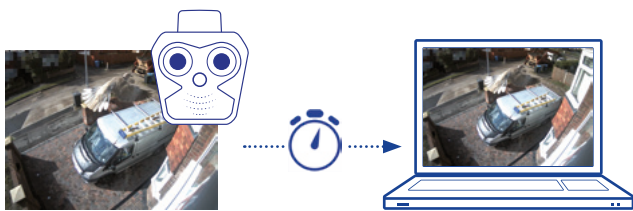


MxPEG+

Оптимизированный видеокодек для обеспечения безопасности

Компания MOBOTIX разработала кодек MxPEG+, так как доступные кодеки для сжатия видео не подходили для охранных видеосистем. MxPEG+ — единственный видеокодек, специально разработанный для IP-систем видеонаблюдения, обеспечивающий четкое изображение движущихся объектов без размытия.

MxPEG+ — это открытый бесплатный видеокодек, интегрированный во все основные профессиональные системы управления видео сторонних производителей, представленные на рынке. В отличие от H.264 он также обеспечивает минимальную задержку вывода изображения на экран и поддерживает видео с разрешением 6 МП и выше.



Минимальная задержка вывода изображения

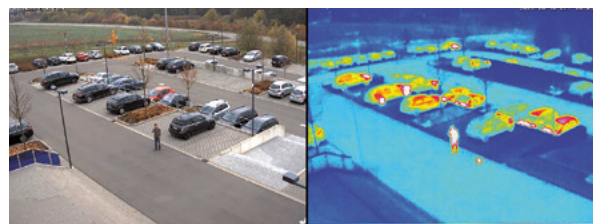
Создана для обеспечения безопасности
Бесплатно и без лицензии
Четкость каждого кадра



Тепловизионные системы с двумя объективами

Изобретатель тепловизионных IP-камер с двумя объективами

Тепловизионные системы с двумя объективами автоматически поддерживают второй оптический видеосенсор с разрешением 6 МП. В сочетании со встроенным видеосенсором MxActivitySensor тепловизионная камера является лучшим инструментом для распознавания объектов в полной темноте и передачи соответствующих данных. Тепловизионная камера может автоматически вызвать передачу оповещений и сообщений, если температура в указанных пользователем областях отличается от заданного диапазона по умолчанию. Для обнаружения зоны с повышенной температурой на тепловизионное изображение может накладываться оптическое изображение. Тепловизионная радиометрия (TR) может включать автоматическую температурную сигнализацию, что крайне важно для выявления потенциальных возгораний или источников тепла.



Сочетание тепловизионного и оптического видеосенсора, инновационной камеры с двумя объективами, объединяющей в одном устройстве функции тепловидения, видео и видеосенсор MxActivitySensor для съемки событий в условиях полной темноты.

Уникальная концепция с оптическим и/или тепловизионным видеосенсором

Система с тепловизионными камерами MOBOTIX по приемлемой цене
Оптимальное решение для защиты периметров, предупреждения пожаров, оптимизации процессов, мониторинга электрооборудования и т. д.



MxBus

Умное, функциональное решение для расширения IoT-систем MOBOTIX

Модуль MxBus, обеспечивающий 128-битное шифрование данных, изначально разрабатывался для дверного коммуникатора с IP-видеокамерой MOBOTIX. Он представляет собой простую, легко расширяемую экономичную систему связи для многочисленных периферийных устройств, подключаемых к IoT-камерам MOBOTIX, и является основным компонентом децентрализованных систем MOBOTIX.

MxBus позволяет применить функции ввода-вывода для «умного дома» и систем сигнализации к камерам или дверному коммуникатору с IP-видеокамерой. Компания MOBOTIX предлагает модули ввода-вывода, GPS-модули, датчики температуры и другие аксессуары, а также радарные датчики движения, которые можно подключить по шине MxBus.

Зашифрованная передача данных (9600 Бод)
и питание

Поддержка и использование одновременно до 7 модулей MxBus, подключенных к одной камере

Максимальная длина двухжильного кабеля к разъему MxBus: 100 м (кабель Y(St)Y, сплошные однопроволочные проводники диаметром от 0,6 до 0,8 мм)

Настройка модулей MxBus через встроенное ПО камеры

MxBus идет в стандартной комплектации со всеми IoT-видеосистемами MOBOTIX



MOBOTIX NAS

Сетевое устройство хранения данных и устройство записи с поддержкой ONVIF от MOBOTIX

Идеальное устройство для хранения данных с IoT-камер MOBOTIX, камер MOBOTIX MOVE и IP-камер с поддержкой профиля ONVIF S. С помощью нашей системы управления видео (MxMC 2.0 и выше) пользователь может воспроизводить все записи с устройства MxNAS, включая видеозаписи с камер, поддерживающих профиль ONVIF S.

- ПО для записи видео поддерживает сетевые камеры, совместимые со стандартами MJPEG, H.264 и ONVIF
- 16 каналов записи для камер, поддерживающих стандарт ONVIF
- Неограниченное количество каналов записи для IoT-камер MOBOTIX (с видеокодеком MxPEG+)
- Резервный жесткий диск (RAID 0/1/5/6/10 + с горячим резервом)

ПО для записи видео поддерживает камеры MOBOTIX MOVE и камеры сторонних производителей, совместимые со стандартом ONVIF

До 32 каналов записи для камер, поддерживающих стандарт ONVIF

Нет лицензионных сборов для IoT-камер MOBOTIX



100-процентная перспективность

Дополнительные преимущества и искусственный интеллект

Децентрализованная «умная» архитектура наших систем видеонаблюдения является важной составляющей искусственного интеллекта и позволяет нашим продуктам взаимодействовать с другими видеосенсорами и устройствами в сети. При этом возникают решения, «выходящие за рамки обзримого». Благодаря сочетанию различных технологий видеосенсоров эти решения позволяют надежно обнаруживать угрозы безопасности и самостоятельно принимать меры защиты от таких угроз. На данный момент камеры оснащены новейшей функцией анализа данных, которая позволяет пользователям повысить эффективность процессов и разработать инновационные бизнес-модели. В последующих обновлениях ПО будут добавлены абсолютно новые функции, такие как распознавание номерных знаков, лиц и голосов.



Расширенная гарантия до 8 лет

В MOBOTIX мы не просто говорим о качестве, мы его гарантируем

Поэтому мы расширили нашу стандартную гарантию до трех лет: действие новой схемы RMA и гарантийного обслуживания распространяется на весь модельный ряд камер Mx6, MxDisplay, MxThinClient, интерфейсные модули Mx и видеосенсоры, Mx2Wire+, MxSwitch, MxSplitProtect, а также на все сопутствующие аксессуары. Стандартная гарантия на все продукты MOBOTIX серии MOVE составляет 2 года. Для расходных деталей, таких как аккумуляторы и карты памяти MicroSD, гарантия ограничена до 6 месяцев. Для модельного ряда Mx6 продление гарантии на дополнительные 5 лет можно приобрести при покупке продукта у дистрибьютора MOBOTIX.



Стандартную трехлетнюю гарантию на камеры MOBOTIX линейки Mx6 можно расширить до восьми лет

Стандартная гарантия на камеры MOBOTIX MOVE составляет два года

Наружные системы видеонаблюдения на базе технологий «Интернета вещей» (IoT) Outdoor IoT Video Systems

Камеры с двумя объективами



M16
AllroundDual

Наша флагманская камера с высококлассным оснащением позволяет получать видеоизображения с яркой цветопередачей при дневной съемке и высококонтрастные черно-белые видеоизображения в темное время суток. Переключение между видеосенсорами дневной и ночной съемки выполняется программно, т. е. без использования каких-либо механизмов, что обеспечивает исключительную надежность камеры в любых погодных условиях.

От Fisheye до Tele

Дневная/ночная съемка

Установка на стену/потолок/
мачту



D16
DualDome

Она похожа на классическую купольную камеру, и только со второго взгляда становится ясно, что это оригинальная система MOBOTIX. Камера с двумя настраиваемыми независимо друг от друга объективами открывает совершенно новые области применения и перспективы в плане получения изображений.

От широкоугольного объектива до Tele

Дневная/ночная съемка

Установка на стену/потолок/мачту



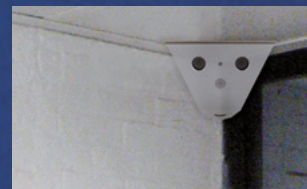
S16
DualFlex

Благодаря гибкой концепции с очень компактным корпусом и видеомодулями, каждый из которых может располагаться на расстоянии до 3 м от корпуса, камера S16 может вести наблюдение за двумя областями одновременно, оставаясь при этом практически незаметной.

От Fisheye до Tele

Дневная/ночная съемка

Установка на стену/потолок
Скрытая установка



V16
Vandalism

Наша пуленепробиваемая камера с усиленной защитой предназначена для зон повышенной опасности. Камера V16 с усиленным корпусом из нержавеющей стали и высокочувствительным видеосенсором компании MOBOTIX обеспечит видеонаблюдение в помещениях или вне зданий, где велика вероятность вандализма.

От широкоугольного объектива до Tele

Дневная или ночная съемка

Угловое крепление

Варианты крепления



Настенное/потолочное крепление



Комплект крепления на стену/мачту



SurroundMount



Крепление на мачту



Настенное крепление



HaloMount



DualMount



PTMount



SpeakerMount

Наружные системы видеонаблюдения на базе технологий «Интернета вещей» (IoT)

Камеры с одним объективом



M26
Allround

Для камеры M26 доступны все объективы MOBOTIX HD Premium — от Fisheye с углом обзора 180° до Tele на 7°, который позволяет распознавать номерные знаки автомобилей на расстоянии 70 м.

От Fisheye до Tele

Дневная или ночная съемка

Установка на стену/потолок/мачту



D26
Dome

Камера D26 — идеальный вариант для задач, в которых отдается предпочтение классической конструкции и ударопрочному защитному куполу. Однако внутреннее устройство камеры отличается от традиционных охранных видеосистем благодаря использованию самых современных технологий.

От широкоугольного объектива до Tele

Дневная или ночная съемка

Установка на стену/потолок/мачту



Q26
Hemispheric

Камера Q26 Hemispheric отличается элегантным дизайном и круговым обзором на 360° в высоком разрешении. Поскольку камера охватывает все помещение без мертвых зон, она может заменить четыре обычных камеры.

Fisheye

Дневная или ночная съемка

Установка на стену/потолок/мачту



S26
Flex

Всевидящая невидимка. Камера S26 с технологией Hemispheric представляет собой крайне функциональную специальную камеру. Компактная система настолько хорошо интегрируется в интерьер, что после ее установки виден только объектив.

От Fisheye до Tele

Дневная или ночная съемка

Скрытая установка

Варианты крепления



Варианты крепления



Открытая установка



Открытая установка



AudioMount



Крепление на мачту



Комплект крепления на стену/мачту



Комплект крепления на стену/мачту



Настенное крепление



Настенное крепление



Крепление на мачту



Комплект для установки в потолок

Системы видеонаблюдения для помещений на базе технологий «Интернета вещей» (IoT)

Камеры с одним объективом



i26
Indoor 180°

i26 — не привлекающая внимание камера для закрытой или открытой установки на стену в помещении. Благодаря горизонтальному углу обзора до 180° и небольшому наклону корпуса вниз система обеспечивает обзорное изображение высокого разрешения всех событий, происходящих в помещении.

От Fisheye до Tele

Дневная или ночная съемка
Установка на стену



c26
Indoor 360°

Для быстрой установки в подвесном потолке. Камера c26 с диаметром 12 см и весом около 200 г является самой маленькой и легкой видеосистемой Hemispheric. Она особенно подходит для розничной торговли: камера может сохранять пути движения покупателей в виде так называемых карт интенсивности движения.

От Fisheye до Tele

Дневная или ночная съемка
Установка на потолок/в угол



p26
Indoor PT

Благодаря ручному механизму регулировки горизонтального и вертикального панорамирования объектив можно легко и точно направить на наблюдаемую область. Сверхширокоугольный объектив и установка в угол на потолок позволяют камере p26 наблюдать за всем помещением и выдавать изображения в высоком разрешении.

От Fisheye до Tele

Дневная или ночная съемка
Установка на стену/потолок



v26
Indoor Dome

Благодаря ручному механизму регулировки горизонтального и вертикального панорамирования объектив можно легко и точно направить на наблюдаемую область. Сверхширокоугольный объектив и установка в угол на потолок позволяют камере v26 наблюдать за всем помещением и выдавать изображения в высоком разрешении.

От Fisheye до Tele

Дневная или ночная съемка
Установка на потолок

Варианты крепления



Комплект для открытой установки



Комплект для открытой установки



Комплект для открытой установки



Комплект для установки в стену



Угловое крепление

Тепловизионные системы видеонаблюдения на базе технологий «Интернета вещей» (IoT)

двумя



**M16
Thermal**

Интеллектуальная система видеонаблюдения со встроенным высокопроизводительным тепловизионным видеосенсором обладает всеми преимуществами камеры M16. Благодаря двум объективам, расположенным в непосредственной близости друг к другу, здесь также имеется функция температурного наложения (наложение тепловизионного и оптического изображений) для точной локализации тепловых пятен на видимом изображении, например, тлеющих пожаров.



**M16
Thermal TR**

Аббревиатура TR означает Thermal Radiometry (рус. — тепловая радиометрия). Это значит, что, помимо функций обычных тепловизионных камер MOBOTIX, эти камеры оснащены откалиброванным тепловизионным видеосенсором, который позволяет измерять тепловое излучение по всей области обзора — вплоть до отдельного пикселя. Потребляемая мощность камеры MOBOTIX Thermal TR составляет менее 8 Вт.



**S16
Thermal**

Компания MOBOTIX представляет самую универсальную в мире тепловизионную камеру с двумя объективами. С помощью кабеля для видеосенсора длиной до трех метров к модулю камеры с возможностью скрытого монтажа можно подсоединить один или два погодостойчивых тепловизионных видеомодуля. Таким образом, конструкция камеры S16 позволяет выполнить скрытый монтаж даже для тепловизионных камер с учетом конкретных потребностей клиента.



**S16
Thermal TR**

Значения температур, измеренных с помощью технологии TR, можно использовать для того, чтобы с помощью камеры автоматически инициировать определенное событие (сигнал тревоги, вызов, активацию коммутирующего выхода и т. п.), когда температура поднимается выше индивидуально настраиваемого порогового значения или падает ниже него. Все настройки выполняются через встроенное программное обеспечение камеры в веб-браузере.

От Fisheye до Tele

Тепловизионная дневная/
ночная съемка

Установка на стену/потолок/мачту

От Fisheye до Tele

Тепловизионная дневная/
ночная съемка

Установка на стену/потолок/мачту

Double Hemispheric

Тепловизионный/
тепловизионный

Установка на стену/потолок/мачту

Double Hemispheric

Тепловизионный/
тепловизионный

Установка на стену/потолок/мачту

Варианты крепления



Настенное/потолочное крепление



Настенное/потолочное крепление



PTMount Thermal



PTMount Thermal



Крепление на мачту



Крепление на мачту

Контроль доступа

T26 — наружная панель видеодомофона и модуль доступа



Дверной коммуникатор T26

Благодаря отдельным системным модулям цифровой дверной коммуникатор с видеокамерой можно идеально сконфигурировать в соответствии с конкретными особенностями применения.

Дверные модули



Камера



BellRFID



Клавиатура



Информационный модуль



Карты RFID



Door Master

Варианты крепления



Одиная рамка



Двойная рамка с модулем звонка BellRFID



Тройная рамка с модулем звонка BellRFID и информационным модулем



Двойная рамка с клавиатурой



Тройная рамка с клавиатурой и информационным модулем

В комплект входят 1 администраторская и 5 пользовательских карт RFID

Этот внутренний защитный механизм открывания двери включает аккумулятор для резервного автономного питания системы входа и обеспечивает шифрование кодов доступа для предотвращения несанкционированного проникновения. Он совместим со стандартными механизмами открывания дверей (6-12 В перем. тока, 24 В перем./пост. тока) и использует внешний источник питания. Предлагается только в белом цветовом исполнении.

Доступные цвета



Чистый белый



Серебристый



Темно-серый



Черный

Контроль доступа

Внутренняя станция



MxDisplay+

Абонентская станция MOBOTIX для дверного коммуникатора. Плоский и управляемый одним касанием экран, как в смартфоне.

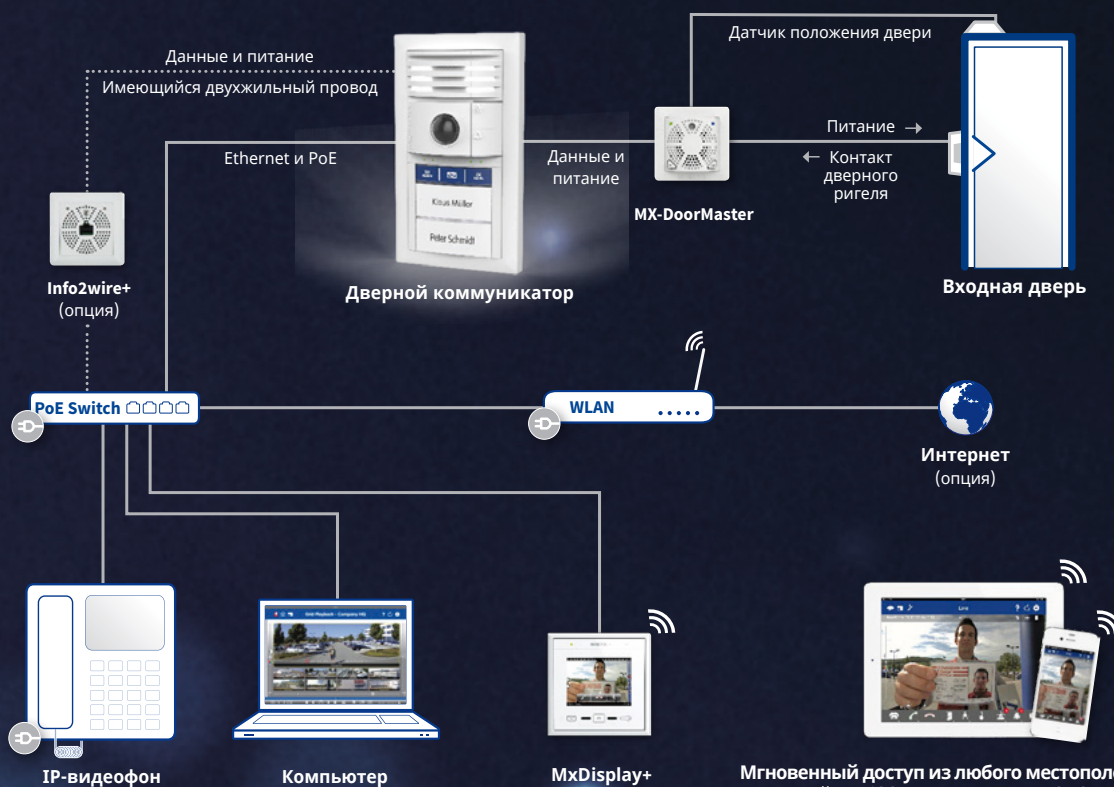
Мобильное приложение



Приложение MxBell

Мобильная абонентская станция для дверных коммуникаторов MOBOTIX с IP-видеокамерой и удаленным доступом. Получайте уведомления при звонке в дверь, просматривайте прямую трансляцию с камеры и открывайте дверь. Приложение MxBell доступно для загрузки в App Store для устройств iOS (iOS 8 и выше) и в Google Play Store для устройств Android (Android 4.4 и выше) абсолютно бесплатно.

Схема установки



Мгновенный доступ из любого местоположения
Устройства iOS с приложением MOBOTIX App

Программа дополнений

Дополнительные приборы и практичные помощники для безупречного комплексного решения.



Интерфейсные модули

Защитите вашу камеру MOBOTIX от перенапряжений в сети, подключите дополнительные видеосенсоры и устройства ввода-вывода или используйте сигнал GPS в качестве точного датчика времени и для отслеживания. Компактные, устойчивые к погодным условиям интерфейсные модули шириной всего около 8 см практичны, недороги и монтируются легко и безопасно в недоступных местах.

Компактность. Интеллект. Возможность комбинирования.



RJ45



LSA

Модуль защиты от перенапряжения Overvoltage-Protection-Box

Сетевой соединитель с функцией защиты от перенапряжения

Модуль с сетевым соединителем позволяет защитить камеру MOBOTIX от повреждения при скачках напряжения до 4000 В, вызванных, например, колебаниями напряжения в сети, высоковольтной нагрузкой или непрямыми ударами молнии. Модуль подключается к сети Ethernet с помощью соединительного кабеля MOBOTIX (RJ45) или одножильной клеммной колодки и монтажного кабеля ETH.



NPA

Модуль NPA-Box

Погодоустойчивый инжектор PoE

Network Power Adapter Box (NPA) — это интерфейсный модуль, позволяющий подключать камеру к сети передачи данных и источнику электропитания по витой паре (стандарт PoE). Подключается к внешним блокам питания или аккумуляторам номиналом 12-57 В пост. тока. Подходит для мобильных видеосистем с питанием от аккумулятора.



Input



Output



RS232

Модуль ввода/вывода/232-IO-Box

Дополнительные входы и выходы

Благодаря своей децентрализованной архитектуре видеорешения MOBOTIX легко встраиваются в существующую инфраструктуру, а также могут расширяться без каких-либо ограничений. Таким образом, построение эффективной системы защиты можно начинать с небольшого бюджета, после чего постепенно расширять ее с учетом текущих потребностей.



GPS

Модуль GPS-Box

Точный датчик времени и не только

Модуль оснащен датчиками температуры и сумерек, которые необходимы при эксплуатации камеры вне зданий. Кроме того, модуль имеет сервер времени NTP, посредством которого осуществляется синхронизация системы. Информация о положении, скорости объектов, освещении и температуре может использоваться встроенным программным обеспечением камеры для настройки функций отслеживания и сигнализации. Подключение через двухжильный кабель (MxBus).



Proximity

Модуль Proximity-Box

Радарный датчик движения

Благодаря интегрированной радиолокационной технологии модуль MX-Proximity-Box распознает приближающиеся объекты и направление их движения даже сквозь дерево, пластмассу и гипсокартон. Систему дополняет пассивный инфракрасный датчик движения (PIR). Наиболее эффективно система работает на расстоянии до восьми метров.



BPA

Модуль BPA-Box

Усилитель напряжения для MxBus

Модуль Bus Power Adapter Box питает каждый модуль MxBus, подключенный к камере. На модуль BPA подается внешнее питание 24-48 В пост. тока. Выходная мощность составляет макс. 9 Вт, что позволяет снабжать электроэнергией одновременно до семи модулей MxBus.

Программа дополнений

Дополнительные приборы и практичные помощники для безупречного комплексного решения.



MxMultiSense

Мультисенсорный модуль устанавливается внутри или снаружи зданий. Он оснащен четырьмя датчиками движения: пассивный инфракрасный датчик движения (PIR), датчик сумерек, датчик температуры и звуковой датчик (звуковое давление). Подключение камеры и подача питания по шине MxBus. Простая установка в подвесном потолке: устройство монтируется в стандартные держатели для встраиваемых светильников.

Для установки внутри и вне зданий



Медиаконвертер Mx2wire+

Медиаконвертер Mx2wire+ позволяет превращать аналоговые провода (например, неиспользуемые телефонные или антенные линии) в современную сеть PoE по принципу Plug & Play. При длине соединительного кабеля до 500 м система может использоваться для экономичного подключения и питания IP-камер, дверных видеокommunikаторов, стандартных устройств PoE, а также для подключения ПК к сети.

Сетевое подключение по стандарту PoE Подключение через двухжильный кабель



MxIRLight и MxSplitProtect

Невидимый для людей энергосберегающий свет даже в абсолютной темноте. Для инфракрасного излучателя MOBOTIX требуется только электропитание по стандарту PoE+. С помощью MxSplitProtect можно подсоединить до двух устройств PoE (IEEE 802.3af/at), используя имеющийся сетевой кабель. В этом случае дорогостоящая прокладка дополнительного сетевого кабеля не требуется.

Незаметный инфракрасный излучатель Интеллектуальная установка



MxThinClient

Сетевое устройство с питанием по стандарту PoE представляет собой интеллектуальное и простое решение MOBOTIX, которое позволяет передавать изображение в режиме прямой трансляции с камер и дверных коммуникаторов на монитор или телевизор с разъемом HDMI. Поскольку решение не требует элементов управления, таких как клавиатура и мышь, а также предлагает функцию прямой трансляции, для него открываются совершенно новые возможности использования.

MOBOTIX теперь и в телевизоре Практичный интерфейс для IP-видеосистемы



MxSwitch

Сетевой коммутатор (100 Мбит/с) представляет собой компактный модуль с монтажной рейкой, который обеспечивает прямое подключение и электропитание четырех камер MOBOTIX или других устройств PoE/PoE+. Кроме того, MxSwitch предлагает уникальную технологию разделения, которая значительно упрощает подключение и электропитание дверного коммуникатора MOBOTIX.

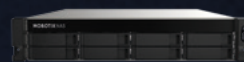
Чем компактнее, тем лучше PoE+ для монтажных реек



2-Bay/8 Channels



4-Bay/16 Channels



8-Bay/32 Channels

MOBOTIX NAS (Network Attached Storage)

MOBOTIX MOVE

Новый модельный ряд камер дополняет существующий ассортимент систем видеонаблюдения MOBOTIX на базе технологий «Интернета вещей» (IoT)



С нашим новым ассортиментом камер MOBOTIX, отличающимся широким технологическим разнообразием, вам по плечу практически любой проект и любые требования. Компания MOBOTIX дополнила текущий модельный ряд камер Mx6 новой серией MOBOTIX MOVE. В серии представлены четыре модели камер: 2 x PTZ SpeedDome, 1 x Bullet-камера, 1 x VandalDome. Это чрезвычайно погодоустойчивые, высококачественные IP-камеры, оборудованные новейшими стандартными функциями централизованных систем видеонаблюдения, например, встроенной инфракрасной подсветкой, функцией автоматического переключения режима день/ночь, механическим ИК-фильтром, расширенным динамическим диапазоном (WDR) и высокоскоростным управлением поворотом и масштабированием (PTZ). MOBOTIX MOVE — идеальное дополнение ассортимента наших децентрализованных систем видеонаблюдения премиум-класса для новейшей технологической платформы Mx6.

Воспользуйтесь самым большим спектром технических возможностей всех времен с MOBOTIX. Обратите внимание: камеры MOBOTIX MOVE — это централизованные системы видеонаблюдения по стандарту ONVIF S/G с H.264, поэтому, как правило, для них требуется дополнительное централизованное сетевое устройство хранения (NAS) и система управления видео (VMS), поддерживающая стандарт ONVIF.



Bullet-камера со светодиодным ИК-прожектором

Погодоустойчивая камера с пуленепробиваемым корпусом, ONVIF S/G и со встроенными светодиодными ИК-прожекторами (радиус действия до 30 м) для использования днем или ночью



VandalDome со светодиодным ИК-прожектором

Погодоустойчивая купольная камера с ONVIF S/G и со встроенными светодиодными ИК-прожекторами (радиус действия до 30 м) для использования днем или ночью



SpeedDome

Погодоустойчивая купольная PTZ-камера с электродвигателем и ONVIF S/G



SpeedDome со светодиодным ИК-прожектором

Погодоустойчивая купольная PTZ-камера с электродвигателем, ONVIF S/G и со встроенными светодиодными ИК-прожекторами (радиус действия до 200 м) для использования днем или ночью

Объектив Varío с электродвигателем, функциями автофокуса при однократном нажатии и P-Iris (автоматическая/ручная настройка с учетом меняющихся условий освещенности)

Дистанционная регулировка увеличения

Оптическое увеличение до 30 раз

Оптическое увеличение до 40 раз

4 МП (2688 x 1512), 1/3" CMOS с прогрессивной разверткой

3 МП (2065 x 1533) 1/2.8" CMOS с прогрессивной разверткой

MOBOTIX MOVE

3 МП (2065 x 1533) 1/2.8" CMOS с прогрессивной разверткой

Все необходимое от одного производителя. Интуитивно понятные и гибкие программные решения MOBOTIX для анализа видеоданных, управления видео и оборудованием.



MxManagementCenter (MxMC)

MxManagementCenter (MxMC) — мощная, интуитивно понятная система управления видео MOBOTIX для Windows и Mac. Программное обеспечение MxMC можно использовать в проектах и системах безопасности любого размера, независимо от количества камер и устройств хранения данных. При разработке этого ПО особое внимание уделялось удобству для пользователя, производительности и безопасности.

- Абсолютно бесплатное ПО: не требует лицензионных платежей и затрат на обновление, а также не имеет каких-либо ограничений по количеству камер и пользователей
- Включает новейший проигрыватель и технологии для удобного анализа и быстрого получения результатов расследований
- MOBOTIX Multi Slider — это самый быстрый инструмент выбора для всех параметров и функций фильтрации и сортировки
- Адаптивное управление пропускной способностью позволяет быстро находить данные даже в мобильных сетях с очень низкой скоростью передачи данных
- Простая настройка и согласование систем с двумя и более мониторами без каких-либо дополнительных расходов на ПО
- Возможность управления графической конфигурацией всех устройств MOBOTIX, взаимодействие с веб-браузером больше не требуется (начиная с версии V1.1)
- С помощью интеграции гиперссылок MxMC поддерживает взаимодействие с IP-устройствами сторонних производителей и модулями MxBus для комплексного управления системами сигнализации
- Расширенный функционал управления пользователями, позволяющий подробно определять права доступа для различных пользователей
- Малая задержка вывода изображения на экран благодаря высокопроизводительному декодированию видео с помощью MxPEG+



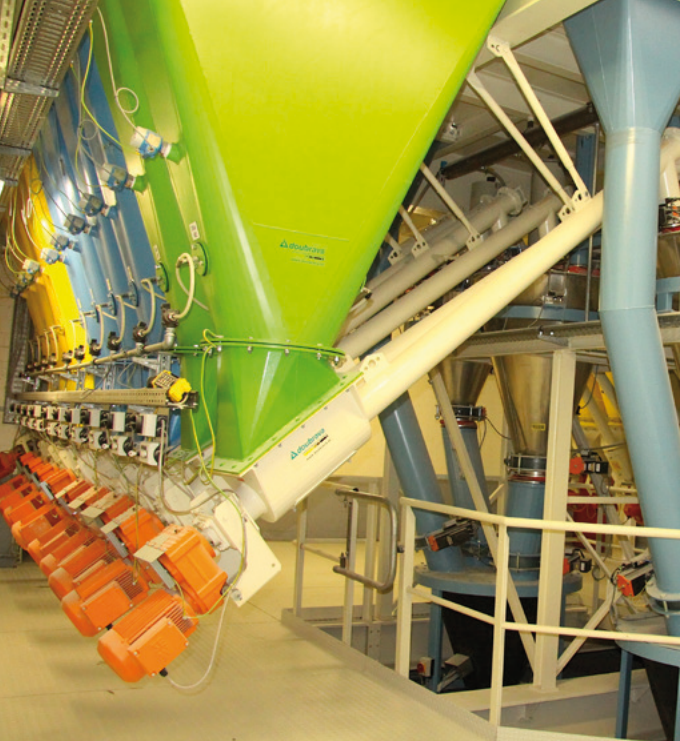
Интегрированный в камеру анализ видеоданных

Программа MxAnalytics позволяет собирать статистические данные о поведении людей и объектов. Для этого необходимо определить области распознавания и статистические коридоры. Камера записывает, как часто объект пересекает каждый статистический коридор за определенный период времени. Наилучшие результаты позволяют получить камеры MOBOTIX Hemispheric.



Управление видео с мобильных устройств

Это приложение позволяет превратить устройство Apple с ОС iOS (iOS 6.0 и выше) в мощную мобильную станцию видеонаблюдения. Таким образом, можно подключаться к камерам MOBOTIX и дверным коммуникаторам через Интернет в любое время из любой точки земного шара. Загрузите последнюю версию приложения из App Store — даже если у вас еще нет камеры MOBOTIX, вы можете протестировать приложение с помощью демонстрационных видеороликов!



Промышленность

STO AG: IP-камеры MOBOTIX обеспечивают бесперебойные рабочие процессы

Компания STO AG со штаб-квартирой в г. Штюлинген на юге Германии является одним из ведущих мировых производителей теплоизоляционных и лакокрасочных систем для фасадов зданий и интерьеров. Основанная в 1955 году компания насчитывает 4300 сотрудников. В прошлом году доход компании достиг порядка 1 млрд евро. Компания STO AG имеет 30 подразделений по всему миру.



Розничная торговля

Brighton Toyota, Австралия: вандализм и кражи

Brighton Toyota — крупнейший дилер автомобилей марки Toyota в Австралии. Специально построенный автосалон размещается на территории площадью около 3 га в близлежащем пригороде Элстернвик на юге Мельбурна (Австралия). В автосалоне выставлено на продажу более 600 автомобилей, большинство из которых стоят вне здания на прилегающей территории, поэтому вандализм и кражи представляют значительный риск для компании. Брендан Бэйн из компании Logical Services с уверенностью продемонстрировал на практике, что превентивная система безопасности помогает существенно сэкономить ресурсы в долгосрочной перспективе. Для этого он выбрал камеры MOBOTIX, так как они легко устанавливаются, настраиваются и интегрируются с другими системами.



Транспорт

Железнодорожные станции в Болонье (Италия)

Растущая потребность в обеспечении безопасности в общественных местах способствовала расширению деятельности компании в дополнительных областях. Спрос на решения в непростых ситуациях постоянно растет. «Благодаря MOBOTIX мы добились чрезвычайно высокого уровня качества обслуживания». Новая система MOBOTIX позволяет связаться из лифта со всеми сервисными службами — от службы безопасности (для спасения человека, застрявшего в лифте) до технической службы (для приведения лифта в рабочее состояние).

Здравоохранение

Медицинский центр Savelberg в Гауде использует автоматизированную систему управления зданием, чтобы повысить свободу перемещения для пожилых людей

Многопрофильный медицинский центр Savelberg внедрил автоматизированную систему управления зданием, чтобы обеспечить возможность свободного перемещения пожилым людям, страдающим деменцией. В зависимости от индивидуальных возможностей пациенты могут свободно перемещаться по трем жилым зонам. Для этого было выбрано решение Conview Care от Leertouwer, в котором используются камеры MOBOTIX.



Культура

Сауна Löyly в Хельсинки (Финляндия)
Традиционная финская сауна под наблюдением

Сауна является важной частью финской культуры. На население более пяти миллионов человек в Финляндии приходится более трех миллионов саун, и большинство из них расположено на придомовых участках. Обеспечение безопасности на территории, на которой каждый день находятся сотни гостей и сотрудников, а в туристический сезон и больше, — непростое дело. Поэтому при строительстве сауны было принято решение установить систему видеонаблюдения высокого разрешения.



Образование

Наблюдение за ледниками в Исландии

Исландия славится великолепными нетронутыми ландшафтами, большинство из которых находится в изолированных, недоступных местах. Постоянно находиться в таких отдаленных уголках невозможно, поэтому благодаря установке камер, например, на самом большом леднике в Европе, сотрудники Департамента гражданской обороны могут наблюдать за различными силами природы, которые могут отрицательно воздействовать на население. Кроме того, камеры были установлены в местах повышенной опасности, например, вокруг активных вулканов.



DIN EN 50132-7







Согласно стандарту DIN EN 50132-7 в видеонаблюдении существует шесть различных уровней качества. «Оценка» — уровень с самыми высокими требованиями к качеству изображения, в то время как «Мониторинг» — с самыми низкими. Эти параметры служат для определения максимального расстояния между камерой и зоной наблюдения, минимального разрешения и наиболее подходящего объектива камеры для оптимального охвата зоны наблюдения.



	B016	B036	B041	B061	B079	B119
Угол обзора (по горизонтали)						
Фокусное расстояние/расстояние	1,6 мм	3,6 мм	4,1 мм	6,1 мм	7,9 мм	11,9 мм
Диафрагма f/	2.0	1.8	1.8	1.8	1.8	1.8
Угол обзора (гориз. x верт.)	180° x 180°	103° x 77°	90° x 67°	60° x 45°	45° x 34°	31° x 23°
Ширина/высота изображения (расст. 1 м)		2,5 / 1,6 м	2,0 / 1,3 м	1,2 / 0,8 м	0,8 / 0,6 м	0,6 / 0,4 м
Ширина/высота изображения (расст. 10 м)		25,1 / 15,9 м	20,0 / 13,2 м	11,5 / 8,3 м	8,3 / 6,1 м	5,5 / 4,1 м
Ширина/высота изображения (расст. 50 м)		125,7 / 79,5 м	100,0 / 66,2 м	57,7 / 41,4 м	41,4 / 30,6 м	27,7 / 20,3 м

Максимальные расстояния в метрах при 6 МП (3072 x 2048 пикс.)

Мониторинг (1 пикс. = 80 мм)	13,7 м	103,0 м	123,8 м	197,8 м	267,9 м	402,7 м
Обнаружение (1 пикс. = 40 мм)	6,9 м	51,5 м	61,9 м	98,9 м	134,0 м	201,3 м
Наблюдение (1 пикс. = 16 мм)	2,7 м	20,6 м	24,8 м	39,5 м	53,6 м	80,5 м
Мониторинг (1 пикс. = 80 мм)	13,7 м	103,0 м	123,8 м	197,8 м	267,9 м	402,7 м
Обнаружение (1 пикс. = 40 мм)	6,9 м	51,5 м	61,9 м	98,9 м	134,0 м	201,3 м
Наблюдение (1 пикс. = 16 мм)	2,7 м	20,6 м	24,8 м	39,5 м	53,6 м	80,5 м

		
B237	B500	B045-100-CS
Дистанционный телеобъектив	Сверхширокоугольный	CS Vario
		
23,7 мм	50 мм	4,5-10 мм
1.8	2.5	1.6-2.3
15° x 11°	8° x 6°	39°-89° x 29°-65°
0,3 / 0,2 м	0,1 / 0,1 м	
2,6 / 1,9 м	1,4 / 1,0 м	
13,2 / 9,6 м	7,0 / 5,2 м	

Vario lens range for MOBOTIX MOVE cameras			
			
BC-4-IR	VD-4-IR	SD-330	SD-340-IR
От широкоугольного объектива до телеобъектива	От широкоугольного объектива до телеобъектива	От широкоугольного объектива до телеобъектива	От широкоугольного объектива до телеобъектива
			
3-9 мм	4,3-129 мм	4,3-170 мм	
1.7	1.6	1.6	
35°-103° x 23°-53°	2°-62° x 2°-47°	2°-62° x 1°-49°	

850,8 м	1563,1 м	
425,4 м	781,6 м	
170,2 м	312,6 м	
85,1 м	156,3 м	
42.5 м	78.2 м	
10.6 м	19.5 м	

Indoor Single Lens		B016 Day	B016 Night	B036 Day	B036 Night	B041 Day	B041 Night	B061 Day	B061 Night	B079 Day	B079 Night	B119 Day	B119 Night	B237 Day	B237 Night	B500 Day	B500 Night	Vario Day	Vario Night
	i26	●	⊕	●	⊕	⊕	⊕	⊕	⊕	⊕	⊕	⊕	⊕	⊕	⊕	-	-	-	-
	i26 Audio	●	⊕	⊕	⊕	⊕	⊕	⊕	⊕	⊕	⊕	⊕	⊕	⊕	⊕	-	-	-	-
	c26	●	●	●	⊕	⊕	⊕	⊕	⊕	⊕	⊕	⊕	⊕	⊕	⊕	-	-	-	-
	c26 Audio	●	⊕	⊕	⊕	⊕	⊕	⊕	⊕	⊕	⊕	⊕	⊕	⊕	⊕	-	-	-	-
	p26	●	⊕	●	⊕	⊕	⊕	⊕	⊕	⊕	⊕	⊕	⊕	⊕	⊕	-	-	-	-
	p26 Audio	●	⊕	⊕	⊕	⊕	⊕	⊕	⊕	⊕	⊕	⊕	⊕	⊕	⊕	-	-	-	-
	v26	-	-	●	⊕	⊕	⊕	⊕	⊕	⊕	⊕	⊕	⊕	⊕	⊕	-	-	-	-

Outdoor Single Lens		B016 Day	B016 Night	B036 Day	B036 Night	B041 Day	B041 Night	B061 Day	B061 Night	B079 Day	B079 Night	B119 Day	B119 Night	B237 Day	B237 Night	B500 Day	B500 Night	Vario Day	Vario Night
	D26	-	-	⊕	⊕	⊕	⊕	⊕	⊕	⊕	⊕	⊕	⊕	⊕	⊕	-	-	-	-
	D26 Body D26 Body Night	-	-	⊕	⊕	⊕	⊕	⊕	⊕	⊕	⊕	⊕	⊕	⊕	⊕	-	-	-	-
	M26	●	⊕	⊕	⊕	⊕	⊕	⊕	⊕	⊕	⊕	⊕	⊕	⊕	⊕	⊕	⊕	-	-
	M26 Body M26 Body Night	-	-	⊕	⊕	⊕	⊕	⊕	⊕	⊕	⊕	⊕	⊕	⊕	⊕	⊕	⊕	-	-
	Q26	●	●	-	-	-	-	-	-	-	-	-	-	-	-	-	-	-	-
	Q26 Black	⊕	⊕	-	-	-	-	-	-	-	-	-	-	-	-	-	-	-	-
	S16M	●	●	-	-	-	-	-	-	-	-	-	-	-	-	-	-	-	-
	T26 White	●	●	-	-	-	-	-	-	-	-	-	-	-	-	-	-	-	-
	T26 Silver (s)	●	●	-	-	-	-	-	-	-	-	-	-	-	-	-	-	-	-
	T26 Black (b)	●	●	-	-	-	-	-	-	-	-	-	-	-	-	-	-	-	-
	V16M	-	-	-	-	⊕	-	-	-	⊕	-	-	-	-	-	-	-	-	-

ПРИМЕЧАНИЕ: для тепловизионных камер действуют особые правила экспорта

На камеры с тепловизионными видеосенсорами («тепловизионные камеры») распространяются особые экспортные требования США и ИТАР (Положения о международной торговле оружием). В соответствии с действующими экспортными правилами США и ИТАР, камеры с тепловизионными видеосенсорами или их компоненты не могут экспортироваться в страны, в отношении которых действует эмбарго США/ИТАР. В настоящее время к таким странам относятся Сирия, Иран, Куба, Северная Корея и Судан. Аналогичный запрет на экспорт также относится ко всем лицам и учреждениям, внесенным в «Санкционный список» (The Denied Persons List, см. www.bis.doc.gov, Policy Guidance > Lists of Parties of Concern). Запрещается использовать эти камеры и установленные в них тепловизионные видеосенсоры для проектирования, разработки или производства ядерного, биологического или химического оружия, либо для установки в подобные системы.

Outdoor Dual Lens		B016 Day	B016 Night	B036 Day	B036 Night	B041 Day	B041 Night	B061 Day	B061 Night	B079 Day	B079 Night	B119 Day	B119 Night	B237 Day	B237 Night	B500 Day	B500 Night	Vario Day	Vario Night
	D16 Fix	--	+	+	+	+	+	+	+	+	+	+	+	+	+	Два параллельно расположенных видеосенсора			
	D16 Pano	--	--	--	+	--	Два параллельно расположенных видеосенсора 90°												
	D16 Pano Night	--	--	--	+	--													
	D16 Day/Night	--	+	+	+	+	+	+	+	+	+	+	+	+	+	--	--	--	--
	D16 Body	--	+	+	+	+	+	+	+	+	+	+	+	+	+	--	--	--	--
	M16	--	+	+	+	+	+	+	+	+	+	+	+	+	+	--	--	--	--
	M16 Body	+	+	+	+	+	+	+	+	+	+	+	+	+	+	+	+	+	+
	S16 Set 1	+	-	-	-	-	-	-	-	-	-	-	-	-	-	-	-	-	-
	S16 Set 2	+	+	-	-	-	-	-	-	-	-	-	-	-	-	-	-	-	-
	S16 Set 3	+	+	-	-	-	-	-	-	-	-	-	-	-	-	-	-	-	-
	S16 Body	+	+	+	+	+	+	+	+	+	+	+	+	+	+	+	+	+	+
	V16	-	-	-	-	+	+	-	-	+	+	-	-	-	-	-	-	-	-
	V16	-	-	-	-	+	+	-	-	+	+	-	-	-	-	-	-	-	-

Thermal / Thermal TR			T079	T119	T237	
Image Angle						
horizontal x vertical			45° x 32°	25° x 19°	17° x 13°	
	M16 Thermal	Возможно сочетание с дополнительным оптическим видеомодулем (см. выше M16 Body)	+	+	+	
	M16 Thermal TR		+	+	+	
	S16 Thermal	Ко второму входу для видеосенсора можно подключить тепловизионный или оптический видеомодуль, а также использовать его для крепления S16 PTMount Thermal/PTMount	+	+	+	
	S16 Thermal TR		+	+	+	
	Thermal	PTMount со встроенным тепловизионным модулем	+	+	+	
	Thermal TR	PTMount со встроенным тепловизионным модулем	+	+	+	

MOBOTIX MOVE			Вариообъектив
	BC-4-IR	Объектив Vario с электродвигателем, функциями автофокуса при однократном нажатии и P-Iris (автоматическая/ручная настройка с учетом меняющихся условий освещенности), а также со встроенными ИК-прожекторами подходит для дневной и ночной съемки	+
	SD-330_Front		+
	SD-340-IR		+
	VD-4-IR		+

Стандартная программа: доступная конфигурация объектив/видеосенсор

Программа дополнений: конфигурация объектив/видеосенсор зависит только от заказа и наценки

Доступные стандартные объективы/видеомодули/корпуса камер для самостоятельной сборки заказываются отдельно



Выгодно

Системы MOVOTIX экономят деньги,...

...так как, если учесть все расходы на систему (покупка, установка, эксплуатация, техническое обслуживание и программное обеспечение), системы MOVOTIX обходятся значительно дешевле, чем централизованные системы (MOVOTIX экономит до 70 %).

...так как в отличие от традиционных систем для наблюдения требуется намного меньше камер благодаря высокоточным мегапиксельным видеосенсорам (высокое разрешение). Одна камера Hemispheric с двумя объективами, например S14D, может заменить восемь обычных камер.

...так как сетевая камера MOVOTIX в среднем потребляет менее пяти ватт и может использовать PoE-соединение в качестве экономичного источника питания.

...так как они представляют собой оригинальные решения, полностью готовые к установке и подключению. Это значит, что сразу после распаковки пользователь может установить камеру на потолок, стену или мачту, подключить к ней сетевую кабель или модуль UMTS — и готово!

...так как оборудование легко устанавливается и удобно в эксплуатации (небольшой вес, всего один кабель для передачи данных и питания, различные варианты установки моделей Hemispheric).

...так как в них используются стандартные сетевые технологии, доступные во всем мире, и недорогие компоненты, а это означает, что профессиональные системы видеонаблюдения могут интегрироваться в существующую сетевую инфраструктуру.

Бесплатные обновления программного обеспечения для недавно разработанных систем и даже для более старых моделей камер

Системы MOVOTIX поддерживают дополнительные отраслевые стандарты, такие как H.264 и ONVIF

Возможность использования стандартной экономичной сетевой инфраструктуры

Системы на базе технологий «Интернета вещей» (IoT) с 1999 года

Взаимодействие с IoT-устройствами через MxMessageSystem, SIP, HTTP и т. д.



Экологично

Green IP Video от MOBOTIX

Системы MOBOTIX не только выгодны, но и безопасны для окружающей среды, так как они получили маркировку «Green IP Video» за соответствие следующим факторам:

Экономичность: камеры MOBOTIX используют PoE-соединение в качестве экономичного источника питания. Это не только уменьшает расходы на электроэнергию, но и снижает потребность в меди и другом сырье, так как для камер требуется меньше кабеля.

Надежность: камеры MOBOTIX чрезвычайно устойчивы к тяжелым условиям эксплуатации и могут работать в диапазоне температур от -30°C до $+60^{\circ}\text{C}$ (-22°F до $+140^{\circ}\text{F}$) без дополнительного обогрева и вентиляции.

Производительность: интегрированные в камеру высокоскоростной процессор и флэш-память позволяют отказаться от энергозатратных серверов и устройств хранения данных, а также от их утилизации.

Высокое разрешение: одна камера MOBOTIX Hemispheric с двумя видеосенсорами может заменить восемь обычных камер, экономя ресурсы и снижая энергозатраты.

Долгий срок службы: благодаря отсутствию подвижных механических деталей камеры MOBOTIX практически не требуют технического обслуживания и не теряют работоспособность после многих лет эксплуатации, что повышает их экологичность по сравнению с другими системами.

Перспективность: новейшие функции доступны даже для более старых моделей камер, необходимо просто обновить их программное обеспечение. удаленное обновление через Интернет и отсутствие необходимости в техническом обслуживании позволяют свести к минимуму количество визитов к месту установки камер и тем самым уменьшить загрязнение окружающей среды.

Электропитание по PoE (одна камера потребляет всего около 5 Вт)

Отпадает потребность в дополнительном сервере или устройстве хранения

Одна камера Hemispheric с двумя объективами и двумя видеосенсорами может заменить восемь обычных камер

MOBOTIX



Партнеры по технологическому альянсу

Познайте силу нетворкинга в действии и помогите вашему бизнесу развиваться с партнерами MOBOTIX

Компания MOBOTIX всегда была в первых рядах развития технологий. Теперь совместно с нашими партнерами по технологическому альянсу мы предлагаем лучшие в своем классе решения, открывающие новые перспективы для Ваших применений и будущих задач.

Технологический альянс был создан для поддержки рынка и каналов сбыта путем тщательного тестирования и интеграции аппаратного и программного обеспечения в рамках тесного сотрудничества с инновационными компаниями и лидерами в своей области.



Более подробная информация:
mobotix.com/ru/technology-alliance-partner



Мы всегда рядом, чтобы помочь вам

www.mobotix.com

Хотите узнать больше об успешных и инновационных продуктах и решениях МОБОТИХ? Посетите наш веб-сайт www.mobotix.com и узнайте о многочисленных преимуществах из полного и постоянно обновляемого источника информации:

- Обзор самых последних решений в области видеонаблюдения по отраслям
- Подробное понятное описание продуктов с ориентацией на пользователя
- Раздел поддержки со справочной службой и бесплатными онлайн-тренингами
- Бесплатная загрузка программного обеспечения, демонстрационные инструменты, брошюры, документация и учебные материалы



МОБОТИХ

Для надежной работы в течение МНОГИХ ЛЕТ

Наши изготовленные в Германии устройства являются образцом инженерного мастерства и лидером по надежности в отрасли. Они соответствуют требованиям завтрашнего дня и строжайшим стандартам Международной электротехнической комиссии (IEC). Благодаря самому низкому в своем классе потреблению энергии и наработке на отказ (MTBF), составляющей более 10 лет при непрерывном использовании, решения MOVOTIX еще более привлекательны за счет зарекомендовавшей себя конструкции, высококачественных компонентов и расширенного контроля качества.

Защита на весь срок службы

Количество устройств, подключенных к Интернету, растет невероятными темпами. При этом учащаются атаки киберпреступников. Оборудование и ПО MOVOTIX постоянно тестируются независимыми экспертами в области цифровой безопасности, чтобы обеспечить надежную защиту от кибератак. Разработка ПО и тестирование на собственном охраняемом объекте в Германии делают MOVOTIX лидером в области кибербезопасности экосистем видеонаблюдения.

Больше преимуществ с меньшими ресурсами

Наша инновационная децентрализованная концепция позволяет охватить большие площади с меньшим количеством камер и отказаться от сложно устроенных и дорогостоящих диспетчерских. Благодаря технологии сжатия MxPEG+, специально разработанной для видеонаблюдения, компания MOVOTIX значительно снизила требования к пропускной способности сети без потери качества отдельных кадров изображения.

MOVOTIX

How To Buy

Решения MOBOTIX можно купить у квалифицированных дистрибьюторов, дилеров и партнеров по всему миру, а также у профессиональных монтажников и поставщиков услуг, специализирующихся в области систем видеонаблюдения, автоматизации зданий и отраслевых решений. У наших партнеров есть опыт, необходимый для внедрения интеллектуальных систем, соответствующих вашим потребностям.

mobotix.com/ru/find-a-partner

RU_11/18

MOBOTIX AG

Kaiserstrasse
D-67722 Langmeil
Тел.: +49 6302 9816-104
Факс: +49 6302 9816-190
sales@mobotix.com
www.mobotix.com

Дистрибьютор:

Made in Germany

Value Added

Decentralized Concept

Industry 4.0

Future-Proof

MOBOTIX

