

Представлено:

Транспорт и мобильность

Надежные видеорешения по индивидуальным требованиям для транспорта

Децентрализованная запись и логика оценки событий
обеспечивают безопасность на общественном транспорте и в
коммерческих транспортных средствах.



Постановка задачи

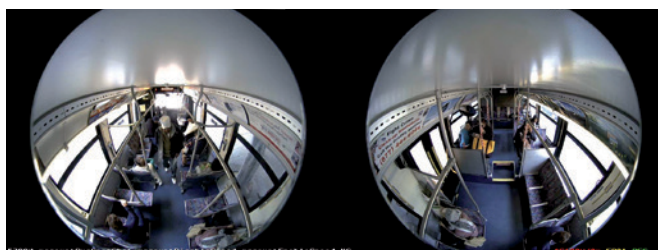
Прочность и надежность в любом транспортном средстве при любой скорости

Государственным и частным транспортным компаниям сегодня приходится активнее чем когда-либо защищать подвижной состав и пассажиров от вандализма, краж и хулиганства, чтобы сохранять конкурентоспособность и привлекательность для пассажиров. Важный вклад при этом вносит децентрализованная система видеонаблюдения с высоким разрешением от компании MOVOTIX. В отличие от обычных систем видеонаблюдения, изображения с высоким разрешением без мертвых зон позволяют быстрее и точнее идентифицировать нарушителей. Надпись

«Видеонаблюдение MOVOTIX» отпугивает потенциальных нарушителей и повышает безопасность пассажиров и водителей. Кроме того, необходимо в любой момент знать местонахождение каждого транспортного средства и оптимально использовать имеющийся автопарк. Во всем мире интеграторы систем безопасности на протяжении многих лет доверяют системам MOVOTIX благодаря их эффективности и высокому качеству изображения.

Интеллектуальные IP-видеорешения

Система S15 FlexMount — оптимальное оснащение для мобильного применения

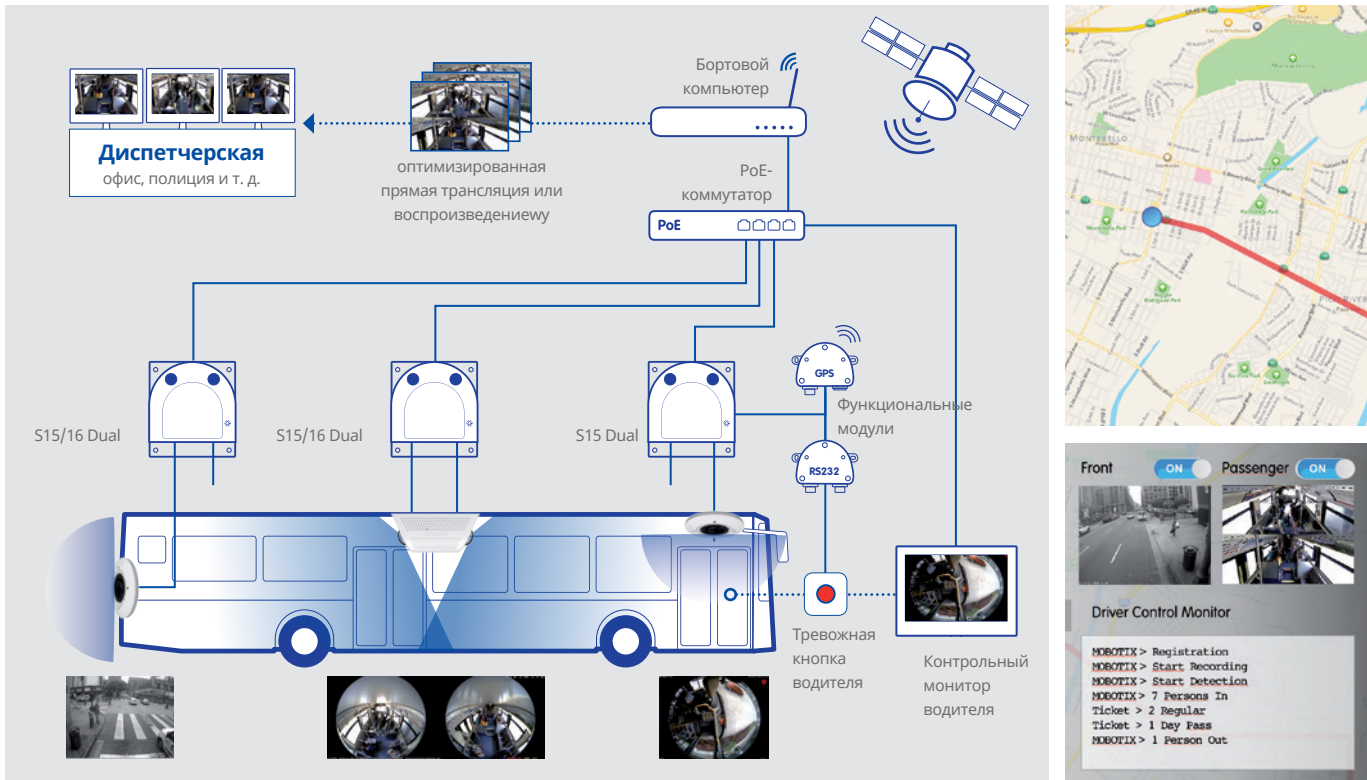


Ochrona bez martwych stref za pomocą jednej kamery dwuobiektywowej

Модели S15 успешно прошли строжайшие сертификационные испытания*, что обеспечивает абсолютную надежность даже в экстремальных условиях при мобильном применении.

Простой монтаж, малые требования к месту и отказ от дорогих и хрупких записывающих устройств — все это означает экономичное решение в сфере безопасности для транспортных средств любого вида. Благодаря скрытому монтажу корпуса камеры с встроенной флеш-памятью камера S15 компании MOVOTIX нечувствительна к колебаниям, вибрациям и изменениям температуры. Экономичной и практичной оказалась и замена видеомодуля, так как при этом не требуется демонтировать всю камеру. При этом остаются сохраненными все записи.

Индивидуально подобранные принадлежности позволяют незаметно использовать камеру для обеспечения безопасности пассажиров, а также для предотвращения случаев вандализма и повреждения транспортных средств. В любое время возможно документирование поведения пассажиров и водителя. Если автобус или грузовой автомобиль находится в пределах предписанной зоны или в случае инцидента требуется вызвать полицию или иные экстренные службы, они быстро отправляются в требуемое место, основываясь на актуальных видеоданных и данных GPS.



Незаметность и эффективность благодаря Hemispheric

Использование технологии Hemispheric в модели S15 или Q25 позволяет эффективно наблюдать за всем салоном транспортного средства с помощью всего лишь одной камеры. Она устанавливается по центру автобуса в креплении SurroundMount и может выполнять запись всего салона без мертвых зон и углов. Камера S15 или Q25 охватывает всю зону наблюдения водителя, включая вход и пространство снаружи. Кроме того, уровень безопасности перед школьным автобусом или позади него можно повысить, установив наружную камеру в задней или передней

части автобуса. Последовательный отказ от подвижных деталей, что гарантирует прочность, улучшает качество видеорешения, включая запись, и практически полностью исключает необходимость в обслуживании. Вместо привычных жестких дисков для хранения данных, отличающихся высокой ценой и создающих проблемы при использовании в автомобильном транспорте, непосредственно в камеру устанавливаются карты SD, соответствующие промышленным требованиям. Само собой разумеется, что в этих системах могут быть реализованы такие функции, как автоматическая архивация видео после прибытия в автобусный парк и интеграция в среду IoT (Internet of Things, Интернет вещей).

Защита критических инфраструктурных объектов в лондонском метро

Для проекта по защите депо в лондонском метро требовались инновационные решения. Благодаря децентрализованной концепции и камерам с двумя объективами MOBOTIX, данное предложение позволило значительно уменьшить количество используемых камер на территории по сравнению с другими системами. Одновременно пользователь получает интеллектуальные аналитические отчеты, которые позволяют обнаруживать нарушителей как днем, так и ночью.

«Этот проект стал большим успехом, — говорит Джон Хиндс, главный инженер по телекоммуникационным системам, — а с учетом последних событий мы задумались о применении этого решения и в других наших предприятиях, находящихся в столице».



MOBOTIX разрабатывает и производит IP-видеосистемы, а также программное обеспечение для анализа и обработки видео в Германии с 2000 года.

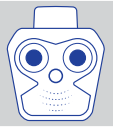

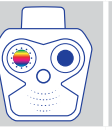

Продукция MOBOTIX отличается **высоким уровнем надежности**. Перед поставкой все наружные камеры проходят стресс-тест при температуре от -30 до +60 °C. В их конструкции отсутствуют такие дополнительные компоненты, как системы обогрева или охлаждения, и движущиеся части (например, автоматическая диафрагма), так что они практически не требуют обслуживания.

В оборудовании MOBOTIX все **оптимально** согласовано друг с другом, начиная с карты памяти microSD с возможностью управления пространством хранения, звука в формате HD (микрофон и динамик) с VoIP-телефонией до программного обеспечения для распознавания движения без ложных срабатываний и анализа видео, а также профессиональной, не требующей лицензии системы обработки видео.

Благодаря **децентрализованной архитектуре** центральный компьютер не требуется и нагрузка на сеть минимальна. Интеллектуальные камеры MOBOTIX сами обрабатывают и сохраняют изображение, обнаруживают события и, в случае удаленного доступа, изменяют частоту кадров и разрешение в зависимости от доступной полосы пропускания.





Благодаря **видеосенсорам 6 МП Moonlight**, а также дополнительным функциям **термографии** движущиеся объекты распознаются даже при слабом освещении на больших расстояниях. Это позволяет контролировать большую территорию меньшим количеством камер. Для монтажа системы требуется меньше кабелей, элементов ИТ-инфраструктуры и дополнительных источников света. Камеры MOBOTIX работают по стандартному соединению PoE и не потребляют более 4-5 ватт.

Для интеллектуального и комплексного IP-видеорешения от MOBOTIX необходимы **минимальные общие расходы**. Инвестиции амортизируются за короткое время и, благодаря бесплатным обновлениям программного обеспечения, соответствуют требованиям завтрашнего дня.

Вне помещения, с двумя объективами			Тепловизионный сенсор	
M15/16 AllroundDual	S15/16 FlexMount	D15/16 DualDome	M15/16 Thermal	S15/16 DualThermal
				
Прочность Для экстремальных условий	Гибкая камера с двумя объективами	Модульная камера с двумя объективами	Тепловизионная камера с двумя объективами	Тепловизионная камера с двумя объективами

Вне помещения, с одним объективом			
M25/26 Allround	S15M/26 FlexMount	Q25/26 Hemispheric	D25/26 Dome
			
Прочность для экстремальных условий	Незаметность Анализ видеоданных	Незаметность Анализ видеоданных	Модульный FixDome

В помещении			
i25/26 Panorama	c25/26 Hemispheric	p25/26 Allround	v25/26 MiniDome
			
180 ° Hemispheric	Незаметность Анализ видеоданных	Модульная потолочная камера	Антивандалная камера

Дверные модули			MxDisplay+
Камера	BellRFID	Клавиатура	Станция
			

Дверные комплекты			
Двойная рамка		Тройная рамка	
			

Информация о продавце